



지역사회와 함께하는

큐병원소식

vol.06 2024. 1. 1



사하구의 새해 첫 날 [촬영 | 간호과(7병동) 박선희]



건강검진에 MRI, CT 영상 진단이 꼭 필요한가요..?



△ 영상의학과 원장 남수원

MRI와 CT는 인체 내부의 장기, 뼈 등의 영상을 촬영해 질병을 진단하는 의료기기입니다. 정밀 검사를 위한 건강검진 항목에 빠지지 않고 있습니다. MRI와 CT는 자신의 신체 상태를 살펴보고 적절한 검사를 진행하는 것이 좋습니다.

Q. MRI와 CT란?

MRI(자기공명 영상)란 강력한 자력에 의해 발생하는 현상을 응용하여 우리 몸속을 보여주는 기계 또는 그 기계로 만든 영상을 일컫습니다. MRI는 방사선을 이용하지 않음으로 인체에 무해하며 여러 단면 등 필요한 각도의 영상을 선택하여 촬영할 수 있으며 CT보다 해상도가 뛰어납니다. **MRI 영상으로는 뇌종양, 뇌출혈, 기타 암 등의 질병의 진단하는 데** 사용합니다.

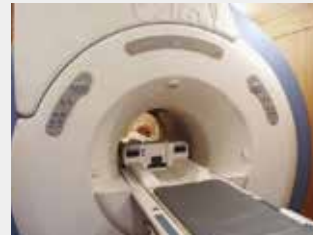
CT(컴퓨터 단층촬영)란 일반 촬영으로 나타낼 수 없는 신체의 단층면상을 나타내는 영상 장치로, 인체의 여러 각도에서 투과한 X선을 컴퓨터로 측정하고 인체의 단면에 대한 흡수치를 재구성하여 영상으로 나타내 주는 단층촬영입니다. **CT 촬영으로는 뇌, 흉부, 복부**와 같은 이상 소견이 있는 부분을 진단하는 데 사용하고 CT 혈관 조영 검사 시 조영제 투여를 진행합니다.

Q. 촬영 시 어느 부분을 확인할 수 있나요?

MRI는 인대, 근육, 디스크, 뇌, 척수 등의 구조물에 이상 유무를 확인하기에 적합하며, 방사선 피폭이 없어 안전하고 여러 방향의 3차원적 영상 구현이 가능합니다.

CT는 골절, 석회화, 뇌출혈 등을 보기에 적합하며, 검사시간이 MRI보다 짧습니다.

〈MRI / CT 장비 사진〉



△ MRI 장비



△ CT장비

Q. 촬영 시간은 어떻게 되나요?

MRI는 약 20분 ~ 60분 / CT는 약 5~10분 정도 소요됩니다.

Q. 촬영 시 주의사항?

MRI는 특정 수술을 받은 경험이 있거나 체내 금속이 삽입되어 있는 경우 MRI 촬영 검사에 제한이 있습니다. 심장 박동기를 포함한 모든 인공 의료기기가 몸에 삽입되어 있다면 담당 의료진과 검사 전에 상의해야 합니다.

CT는 방사선을 이용하여 촬영하기 때문에 임산부는 검사가 불가능합니다. 또한 가임기의 여성도 주의가 필요하며 불가피하게 촬영이 필요한 경우에는 MRI와 마찬가지로 담당 의료진과 상의가 필요합니다.

MRI와 CT 검사가 필요한 경우!

- | | |
|--|----------------------------------|
| 01 뇌종양, 뇌출혈, 뇌경색(중풍) 뇌 검사가 필요한 경우 | 05 골절 외에 인대 파열이 의심되는 경우 |
| 02 폐암, 폐렴, 폐결핵 기관지 확장증 등 폐에 대한 검사가 필요한 경우 | 06 골절이 심하여 주변 연부 조직 검사가 필요한 경우 |
| 03 간암, 췌장암, 담낭암 등 복부 및 골반 부위의 암 및 각종 복부 질환을 조기진단이 필요한 경우 | 07 외상 이후 디스크 손상이 의심되는 경우 |
| 04 척추, 요추의 추간판 탈출증(디스크) 척추 골절 등의 진단이 있어서 척추 검사가 필요한 경우 | 08 교통사고로 뇌 손상을 입을 경우 |
| | 09 관절 탈구 소견이 있는 경우 |

MRI와 CT 촬영은 질병을 정확하게 진단이 가능하고 치료의 시작이자 좋은 예후를 기대할 수 있는 중요한 시작점이기 때문에 영상 검사(MRI / CT)는 반드시 필요한 검사입니다!



Tip. 큐병원에서 상담 받으세요! 상담 및 진료 문의 : 051-207-4343 [상담실 내선번호 : 100 / 카카오톡 @큐병원]

2024년 1분기 큐병원 소식

| 수술실 CCTV 설치

의료법(법률 제18468호) 및 동법 시행규칙, 개인정보 보호법 및 정보통신사업 법에 의거하여 수술실 내부 마취 시작 시점부터 환자의 수술실 퇴실까지의 과정을 녹화하기 위하여 CCTV 설치를 하였습니다.



| 23년 직원 추석 선물

추석을 맞아 원장님들께서 올 명절에도 직원들을 위해 한우를 선물세트를 준비해 주셨습니다. 원장님들께서는 매년 명절 때마다 사기진작을 위해 선물을 준비해 주십니다.



| 전 직원 대상 독감 무료 접종 실시

내원하시는 모든 고객분들의 안전을 위해 전 직원 독감 무료 접종을 실시하였습니다. 원장님들께서 매년 직원 분들에게 무료 독감 접종을 지원해 주십니다.



| EMR 프로그램 변경

23년 11월 1일 EMR 프로그램을 변경하였으며 병원 발전에 맞는 업무 전산화로 진료 효율성을 높이고, 중복 업무를 줄이며 병원의 기존 의무 기록 보관을 더 체계적인 시스템으로 관리하기 위해 EMR 프로그램을 변경하였습니다.



| 사하구 23년 희망복지지원단 추진성과 공유회 개최

사하구(구청장 이갑준)는 23년 11월 24일, 사하구청 제2청사 대강당에서 '23년 희망 복지 지원단 추진성과 공유회'를 개최했습니다.



이번 행사에는 민관협력 기반의 지역사회 복지체계 구축과 나눔문화 활성화에 기여한 공이 큰 기업에게 표창장 및 감사패를 전달하였으며 이갑준 사하구청장은 '오늘 참석하신 후원자를 비롯한 지역주민들의 도움으로 행사가 원활하게 진행된 만큼 모두가 누리는 복지도시 사하를 위해 앞으로도 많은 참여와 관심을 부탁드립니다'고 전하였습니다.



| 23년 송년의 밤

23년을 되돌아보고 다가오는 24년을 맞이하기 위해 23년 12월 15일 하단 레이어스 호텔에서 송년의 밤 행사를 실시하였습니다.



이 날 전 직원이 참석하여 전대철 원장님의 송년사를 시작으로 연회장 입구에서 포토존 촬영, 5년 / 10년 장기 근속 직원에 대한 금 시상 및 경품 추첨을 진행을 하여 송년의 밤을 성공적으로 마무리하였습니다.

| 친절직원

매월 친절 직원을 직원들의 투표로 선정하여 소정의 선물을 전달합니다. 지난 4분기에도 친절했던 직원, 감사했던 직원을 생각해 보며 한 달을 되돌아보는 시간을 가졌습니다.



| 생일직원

매월 생일 직원에게 소정의 선물을 전달합니다. 23년 4분기에도 직원들의 생일을 축하하며 월례회 시간에 다 함께 축하 인사도 나누었습니다.



△ 10월 생일 : 진료부 김O새 원장, 임상병리실 서O지, 간호과(응급실) 김O미, 간호과(외래) 김O래, 간호과(7병동) 구O희, 영양실 장O옥, 간호과(5병동) 김O자, 주차관리실 문O배

△ 11월 생일 : 행정실 정O환, 약제과 이O룡, 간호과(응급실) 양O선, 간호과(5병동) 김O정, 재활물리치료실 박O린, 간호과(7병동) 김O람, 심사실 허O정, 간호과(외래) 김O미, 시설과 정O국, 원무과 김O매,

△ 12월 생일 : 원무과 최O근 부원장, 영양실 허O자, 간호과(의료지원실) 장O준, 간호과(수술실) 김O진, 간호과(외래) 정O숙

경동맥 초음파 검사

겨울 불청객 뇌졸중 **경동맥 초음파 검사**로 예방하세요!

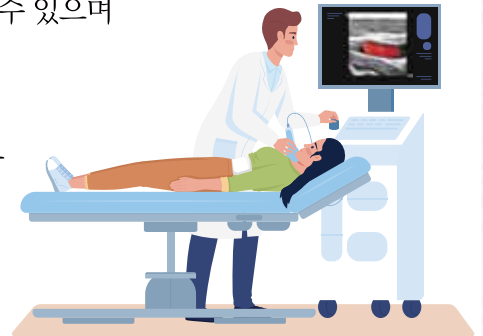
겨울이 오면 추워지는 날씨 때문에 **뇌졸중 위험**이 커집니다.
기온이 낮아 실내외 온도가 차가 심해지면 혈관 수축이 강하게 일어나고 이로 인해
혈압이 상승해 혈관이 막히거나 파열될 가능성이 높아집니다.
최근에는 노년층, 중년층 상관없이 최근 젊은 층에서도 나타나고 있어 주의를 요하고 있습니다.

■ 경동맥 초음파 검사란?

경동맥 초음파 검사는 뇌로 가는 혈관 중 경동맥은 동맥경화를 잘 볼 수 있으며
혈액의 흐름과 혈관 상태를 평가할 수 있는 검사입니다.

■ 경동맥 초음파 검사는 누가 받아야 하나요?

- 고혈압, 당뇨, 고지혈증, 대사증후군 등의 각종 성인병이 있는 경우
 - 뇌졸중 및 심혈관질환으로 치료를 받고 있는 경우
 - 뇌졸중 및 심혈관질환의 가족력이 있는 경우
- 반드시 정기적으로 검사받는 것이 좋습니다.



뇌졸중은 뇌기능의 부분적 또는 전체적인 장애가 지속되는 것으로 한번 뇌에 손상을 입게 되면
완전한 회복이 어렵기 때문에 정기적인 경동맥 초음파 검사로 예방하는 것이 최선의 습관이라 할 수 있습니다.

건강검진 안내

건강검진 항목 안내

국민건강보험공단에서 실시하는 지역·직장건강검진 **지정병원**입니다.



일반 건강검진	· 기본검사 : 문진과 진찰 및 상담(신장, 체중, 비만도, 허리둘레, 혈압, 시력, 청력 검사 등) · 혈액검사 : 빈혈, 당뇨, 간기능 검사, 신장기능 검사, 이상지질혈증 · 방사선 검사 : 흉부 방사선 촬영 / · 요검사 : 요단백			
5대 암검진(위암, 대장암, 간암, 유방암, 자궁경부암(대상자에 한함))		골밀도 검사(텍사)		
신체계측(신장, 체중, 허리둘레, 체성분, 비만도, 시력검사, 청력검사 등)		소화기계(위·대장 내시경)		
혈액검사	일반혈액(혈색소, 적혈구 용적치, 적혈구, 백혈구, 혈소판, 혈액형 등)	내분비계(갑상선 자극 호르몬, 유리사이록신, 호르몬검사)		
	면역혈청(에이즈(HIV), ABC형 간염)	호흡기계(흉부 X-선, 폐기능 검사)		
	간기능(총단백, 알부민 글로불린, 빌리루빈, AST, ALT, ALP, r-GPT, LDH)	전해질(Na, K, Cl, Ca, P, Mg)		
	신장기능(요소질소, 크레아틴)	순환기계1(총 콜레스테롤, HDL, LDL, 중성지방)		
	췌장기능(아밀라아제, 리파아제)	순환기계2(24시간 혈압 측정, 심박수, 심전도)		
	당뇨(당화혈 색소(HbA1c), 공복혈당(FBS))	초음파	복부(간장, 신장, 담낭, 췌장 등)	
	관절(요산, 류마티스인자)		갑상선(갑상선, 부갑상선 등)	
	암 검사(간암, 소화기암, 전립선암 등)		유방(치밀유방, 유방결절 등)	
동맥경화(동맥혈관검사(ABI))		심장(협심증, 심근경색, 대동맥 질환 등)	경동맥(동맥경화, 동맥협착 등)	
소변검사(소변 10종 검사)	CT	전립선(전립선비대, 전립선염 등)		
분변검사(잠혈반응, 기생충검사)		흉부(폐, 기관지) / 복부(조영촬영)(복부 장기)		
자궁 경부(Pap Smears)		MRI	근골격(척추, 무릎, 어깨, 고관절 등)	
			MRI & MRA(머리, 척추, 관절, 경동맥 등)	

검진 후 결과 상담이 이루어지며 질환 발견 시 해당 각과 전문의 진료 안내

1층 상담실에서 검진예약 상담하세요!

우리 부서를 소개합니다 [임상병리실]

글 | 임상병리실 박민지



많은 분들이 임상병리실은 코로나 검사나 피검사를 하는 곳으로 알고 계시지만 저희 임상병리실은 채혈뿐만 아니라 혈액, 소변, 대변, 객담, 체액, 조직 등의 검체로 의학적인 검사를 수행하고 그 밖에 심전도검사(EKG), 동맥경화검사(ABI), 폐 기능검사(PFT) 등 생리학적 검사도

하고 있습니다. 검사를 통해 질병의 예방, 진단, 예후 및 치료에 기여하고 있으며 저희 임상병리실에서는 아침마다 각 검사 장비의 정확도와 정밀도를 관리하여 정확한 검사 결과가 나올 수 있도록 준비합니다.



저희 부서는 최아름 실장님, 서자해 계장님, 서윤지 선생, 성지원 선생, 저 박민지까지 총 5명으로 구성되어 있습니다. 늘 화기애애 즐거운 분위기 속에 서로가 서로를 도우며 일하고, 꾸준히 소통하며 완벽한 팀워크를 만들어내고 있습니다. 저는 고객분들에게 채혈 할 때 안 아프고 잘 한다는 칭찬을 들을 때 가장 뿌듯하고 기분이 좋습니다. 앞으로도 고객분들이 편안하게 검사받으실 수 있도록 노력하는 임상병리실이 되겠습니다.

병원 밖 나의 취미 생활

글+사진 | 간호과 7병동/현정록



안녕하세요! 고객분들의 밤을 지키고 있는 야간전담 7병동 간호사 현정록입니다. 정말 많은 공예를 배워왔지만 그 중에서 가장 오랜 시간, 그리고 지금도 저를 가장 즐겁게 해주는 취미활동은 바로 뜨개질입니다. 뜨개질을 제가 접하게 된 계기는 천사 같은 조카를 처음 만나는 날

이 다가오고 선물로 인형을 직접 만들어 주고 싶은 생각에 뜨개질을 배우기 시작했는데, 이것저것 배우다 보니 어느새 수세미 같은 생활용품부터, 작은 옷 정도를 만들 만큼 실력이 좋아졌습니다. 뜨개질은 힘들었던 고된 하루를 버티 저에게 힐링이 되는 취미로 다가와 저있었고 어느새 뜨개질을 하는 것이 저의 생활에 활력이 되었습니다.

그 이후로 뜨개질을 계속하다 보니 요즘은 주변 사람들에게 제가 직접 만든 뜨개질을 하나씩 나눌 때의 기쁨도 늘어 가고 있습니다. 처음엔 작은 수세미 하나씩 나눠 드렸는데, 받은 분들이 너무 기뻐하는 모습을 보고 난 그 이후로 온라인상에 뜨개질을 취미로 하는 사람들과 함께 뜨는 '함뜨'라는 활동으로 봉사활동도 하게 되었습니다. 신생아 모자 뜨기나, 추위에 고생하시는 분들에게 나눠 줄 작은 목도리 뜨기 등 '함뜨'로 봉사활동도 하면서 또 다른 즐거움까지 얻게 되었습니다. 그 외에 가족들 옷도 하나씩 떠주고, 조카들이 좋아하는 캐릭터 인형도 떠주고 내 손에서 만들어 낸 정성 가득한 뜨개 작품을 함께 나누고 있습니다.



< 직접 뜬 뜨개 작품 >



요즘은 너무 오랜 시간 동안 뜨개질을 하면 눈도 침침하고 손목도 아프고 힘들지만 제가 좋아하는 뜨개질의 매력에서 벗어날 수 없을 것 같습니다. 이번 주도 뜨개질 수업이 있는데 벌써부터 생각만으로 미소가 지어집니다.

급성 손상은 나에게 맡겨라!

글 | 큐병원 홍보팀

정형외과
류형철 원장

정형외과 류형철 원장님은 인공관절, 골다공증, 압박골절, 급성 손상, 무지 외반증 진료가 전문분야며 고객분들께서 관절에 대한 궁금증과 고민을 이야기하실 때 언제나 한 분 한 분 꼼꼼하고 친절하게 상담을 해 주십니다. 고객을 먼저 생각하는 마음은 누구보다도 우선적이며 고객분과 1:1 맞춤 진료가 이루어지고 내원하시는 고객분들께서는 류형철 원장님의 정직한 진료로 만족도가 매우 높습니다. 특히 류형철 원장님께서서는 충분한 상담을 통해 고객분들의 말씀과 아픈 부위의 통증을 주의 깊게 살피고 앞으로의 치료 계획을 수립하십니다.



겨울철 자주 발생하는 '외상(급성 손상)'

겨울 스포츠를 좋아하는 사람들의 가슴 뛰게 하는 계절 겨울이 다가온 만큼 자칫 잘못하면 예상치 못한 부상을 입어 힘든 겨울이 될 수 있어서 각별한 주의가 필요합니다. 스키, 겨울 산행, 스케이트보드 등 다양한 겨울철 운동은 낮은 기온에서 한다는 특성이 있어 사람의 관절과 근육은 경직되고, 충분한 준비 운동 없이 시작할 경우에는 관절 근육의 손상을 입을 확률은 더 높아집니다. 급성 손상은 모든 연령대에서 발생하며 체력과 기량이 반쳐 주지 않은 상태에서 의욕이 앞설 때 부상의 위험이 높으므로 운동의 수준과 강도, 그리고 시간과 빈도를 조절하는 것이 가장 중요 합니다. 만약 급성 손상이 있는 이후 간단한 처치를 해도 통증이나 불편이 느껴지고 파스나 찜질을 해도 지속적인 통증과 부종이 느껴진다면 병원을 통해 내원하셔서 치료를 받는 것을 권장 해 드립니다.

컨퍼런스 활동

류형철 원장님은 급성 손상에 관한 컨퍼런스를 진행하였습니다. 급성 손상으로 발생할 수 있는 전문적인 의학지식을 직원들과 공유하는 시간을 가지며 급성 손상 시 발생할 수 있는 다양한 증상과 그에 맞는 예방 및 건강관리에 대한 전문적인 설명으로 직원들의 큰 호응을 받았습니다.



퀴즈 풀고 스타벅스 기프트콘 받으세요!

초성퀴즈 Quiz 이벤트

Q. CT(CT) 일반 촬영으로 나타낼 수 없는 신체의 단층면상을 나타내는 영상 장치로 인체의 여러 각도에서 투과한 X선을 컴퓨터로 측정하고 인체의 단면에 대한 흡수치를 재구성하여 영상으로 나타내주는 단층촬영입니다.

ㄱ ㅍ ㅌ ㄷ ㅊ ㅊ ㅅ

정답을 기입 후 사진을 찍어 24년 2월 16일까지 큐병원 카카오톡 채널로 보내주시면 추첨을 통해 스타벅스 기프트콘을 10분께 보내드립니다!
정답과 당첨자는 다음 소식지에 게재됩니다.

이벤트 참여 시 정답지 (사진), 성함, 연락처를 꼭 기재해 주시기 바랍니다.

Ch Kakao

@큐병원



큐병원소식 지난호
정답 및 당첨자 발표!

OX 퀴즈 Quiz 이벤트

Q. 대장 용종 절제술 후 재발률이 있어서 대장 내시경을 통해 정기적인 검사가 필요하다.

O X

최◯름 [0472]	현◯록 [2991]	변◯신 [5989]
서◯혜 [8120]	노◯애 [5058]	정◯아 [3821]
서◯정 [9066]	원◯정 [4919]	
석◯경 [2858]	조◯비 [8381]	

Since 2011

큐병원이 2025년 확장 이전 합니다.

365일 응급실 운영

늦은밤, 휴일에도 안심하세요!

- 내과 1, 2, 3과 - 위·대장내시경, 간·췌담도질환, 신장질환, 기침·만성폐질환
- 외과 - 담석증·총수염·탈장, 피부외과, 치질(핵)·치루, 하지정맥류
- 정형외과 1,2과 - 인공관절수술, 관절내시경수술, 비수술적관절·척추치료·재활물리치료
- 영상의학과 - MRI, CT, 초음파
- 건강검진센터 - 일반검진, 국가검진, 채용검진, 암검진
- 인공신장센터 - 혈액투석, 신부전증



카카오채널 @큐병원



하단역 1번출구 바로 앞

